


G.A.M.A.[®]
ITALY PROFESSIONAL



Laser Ion Straightener



IHT Digital Straightener




Mini Ion Straightener



Curling Iron


G.A.M.A.[®]
ITALY PROFESSIONAL

TITANIUM

- 
- Istruzioni d'uso
 - Instruction for use
 - Mode d'emploi
 - Instrucciones de uso
 - Instruções de uso
 - Návod k použití
 - Kezelési útmutató
 - Instrukcja obsługi
 - Gebrauchsanweisung
 - Инструкции по использованию
 - Gebruiksaanwijzing
 - Bruksanvisning
 - Kullanım talimatları
 - تعليمات الاستعمال

das nasse Haar oder die Reibung beim Gebrauch entstandene Hitzeverluste auf den Glättplatten aus.

TITANIUM LOCKENSTAB

BEDIENUNGSANLEITUNG

1. Das Gerät an die Steckdose anschließen.
2. Um das Gerät einzuschalten, die Taste ON/OFF (Ein/Aus) drücken.
3. Kurz warten, bis das Gerät die maximale Temperatur von 190°C erreicht.
4. Die Haare müssen vollständig trocken sein.
5. Die Benutzung ist auf natürlichem, koloriertem oder gefärbtem Haar möglich.
6. Die Benutzung ist auch auf Perücken aus Echthaar möglich. Die Benutzung auf Kunsthaarperücken sollte vermieden werden.
7. Nicht auf Haaren benutzen, die mit Mousse, Wachs oder Haarspray behandelt wurden, da diese Produkte die Beschichtung des Rohrs beschädigen könnten.



EINGESCHRÄNKTE GARANTIEZEITEN

Dauer der Garantiezeit: 1 oder 2 Jahre je nach Kategorie des Endverbrauchers, gemäß den Vorschriften der Richtlinie 1999/44/EG.

РУССКИЙ ЯЗЫК

Фирма GA.MA представляет свою новую линейку "Titanium", посвященную сегодняшней женщине, динамичной, никогда не забывающей следить за собой.

Эта линейка включает широкую гамму изделий: щипцы-выпрямители для волос CP1 с ионной технологией, щипцы-выпрямители INT со

способностью моментального и равномерного нагревания пластин, мини-щипцы-выпрямитель и плойка, предназначенные для создания различных стилей и причесок. Для достижения желаемого результата используются различные современные технологии и характеристики.

Артикулы линейки "Titanium" производства компании GA.MA изготовлены из очень легкого металла титан с высоким сопротивлением, позволяющего реализовывать легкоуправляемый, практичный, долговечный прибор.

Этот материал, кроме того, благодаря своей повышенной прочности, предупреждает от повреждения пластины при их контакте с химическими продуктами, обычно используемыми для волос.

Качество, функциональность и технология всегда являются отличительными элементами изделий производства компании GA.MA. Линейка "Titanium", на самом деле, была разработана для удовлетворения потребностей самых требовательных потребительниц, внимательных и современных.

ПРЕДУПРЕЖДЕНИЯ

ВНИМАТЕЛЬНО ПРОЧИТАТЬ ПЕРЕД ИСПОЛЬЗОВАНИЕМ ПРИБОРА
СОХРАНИТЬ ДАННЫЕ ИНСТРУКЦИИ

- 1) Не брать прибор мокрыми руками, не использовать его в местах с повышенной влажностью или на мокрых поверхностях. Не погружать его в воду или в любую другую жидкость.
- 2) Не использовать данный прибор рядом с ванными или другими емкостями, заполненными водой.
- 3) Если прибор выключен, отсоединить его от розетки, т.к. близость воды может представлять опасность. Соблюдать осторожность при использовании прибора в ванной комнате.
- 4) Не использовать данный электроприбор, если

перед этим он соприкасался с жидкостями, а также при наличии следов повреждения шнура электропитания, наружной части корпуса или других его комплектующих. В случае неисправной работы прибора отсоединить его от розетки электропитания и отнести для проверки в центр техобслуживания.

- 5) В целях избежания рисков, связанных с поврежденным шнуром электропитания, немедленно обеспечить его замену, обратившись к производителю, в уполномоченную ремонтную мастерскую или к квалифицированному специалисту.
- 6) Избегать контакта горячих поверхностей прибора с кожей. Высокая температура может привести к получению ожогов.
- 7) Держать прибор и шнур электропитания вдалеке от источников тепла и поверхностей, не обладающих стойкостью к воздействию тепла (пластика, виниловые ткани и т.п.).
- 8) Несовершеннолетние или инвалиды могут пользоваться щипцами для завивки волос только под присмотром взрослого.
- 9) Не тянуть прибор за шнур; после использования не обматывать шнур вокруг еще горячего прибора.
- 10) В случае наличия поврежденных частей в шнуре электропитания его замена должна осуществляться исключительно квалифицированным персоналом. Не использовать устройства и/или модифицированные комплектующие, не согласованные с производителем.
- 11) Если прибор не используется, отсоединить его от сети электропитания, дождаться, пока он не остынет и затем поместить его в надежное место. Для отсоединения прибора извлечь вилку из розетки.
- 12) Если потребуется почистить прибор, отсоединить его от сети электропитания и дождаться, пока он не остынет. Не использовать для чистки агрессивные средства, содержащие фенилфенол.
- 13) Использовать прибор исключительно в тех целях, для которых он предназначен.
- 14) В качестве дополнительной меры защиты рекомендуется установить в электрической цепи ванной комнаты защитное устройство отключения по дифференциальному току RCD - УЗО с порогом отключения не выше 30 мА. Обратиться за консультацией к электротехнику.



В целях обеспечения Вашей безопасности настоящий прибор оснащен двойной изоляцией.

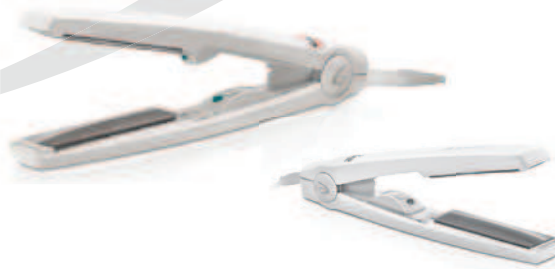


Данный символ, изображенный на изделии или на упаковке, указывает, что изделие не относится к разряду обычных бытовых отходов и после вывода из строя подлежит утилизации в надлежащем центре по утилизации электрического и электронного оборудования. Надлежащая утилизация прибора позволит избежать угрозы для окружающей среды и здоровья людей, вытекающей из неправильного обращения с прибором. Более подробную информацию по утилизации данного изделия можно получить в муниципалитете, местной службе по утилизации отходов или в магазине, где было приобретено изделие.

ТИТАНОВЫЕ ЩИПЦЫ-ВЫПРЯМИТЕЛЬ С ИОННЫМ ЛАЗЕРНЫМ ГЕНЕРАТОРОМ - ТИТАНОВЫЕ МИНИ-ЩИПЦЫ-ВЫПРЯМИТЕЛЬ ВОЛОС

ПРАВИЛА ПОЛЬЗОВАНИЯ

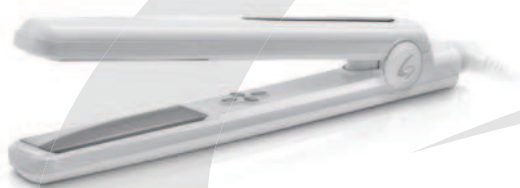
1. Включить прибор в электросеть.
2. Привести выключатель в положение 0 (Включено), автоматически зажжется светодиод, который останется включенным во время пользования им.
3. В течение нескольких секунд прибор достигнет идеальной рабочей температуры.
4. По окончании пользования прибором установить выключатель на положение I (Выключено) для того, чтобы выключить его.
5. После этого отключить прибор от электросети.
6. Перед помещением прибора в чехол дать ему остыть.



ИНТ ТИТАНОВЫЕ ЩИПЦЫ - ВЫПРЯМИТЕЛЬ

ИНСТРУКЦИИ ПО ЭКСПЛУАТАЦИИ

1. Подсоединить прибор к розетке электропитания.
2. Для включения прибора нажать клавишу ON/OFF (ВКЛ./ВЫКЛ.).
3. За несколько секунд прибор нагреется до 140°C.
4. Для последующего использования щипцов при этой температуре достаточно просто нажать клавишу (M) в момент включения, и щипцы нагреются автоматически.
5. В конце работы нажать клавишу ON/OFF (ВКЛ./ВЫКЛ.), чтобы выключить прибор.
6. Извлечь вилку прибора из розетки электропитания.
7. Дать прибору остынуть и затем поместить его в футляр.



ФУНКЦИЯ ПАМЯТИ

Функция памяти позволяет запоминать температуру, облегчая и ускоряя работу со щипцами. Требуемая температура задается следующим образом:

1. Убедиться, что щипцы включены, и выбрать нужную температуру при помощи клавиш (+/-).
2. Нажать и удерживать нажатой в течение 3 секунд клавишу Memory (M). В результате температура запоминается и остается в памяти после выключения щипцов.
3. Для последующего использования щипцов при этой температуре достаточно просто нажать клавишу (M) в момент включения, и щипцы нагреются автоматически.
4. Чтобы изменить сохраненное в памяти значение температуры, выбрать новое значение,

затем вновь нажать и удерживать нажатой клавишу (M) течение 3 секунд.

СИСТЕМА ПОДВЕСКИ

Данная технология, примененная в тепловых пластинах линии "ИНТ TITANIUM", обеспечивает намного более щадящий контакт с волосами. Благодаря данной системе подвески тепловые пластины адаптируются к количеству волос, выпрямляемых за один раз.

ТЕХНОЛОГИЯ ИНТ

Технология ИНТ, а именно - Instant Heat Technology (Технология мгновенного нагрева), это самое настоящее сердце щипцов, которое состоит из керамических нагревательных элементов последнего поколения, обеспечивающих мгновенное достижение рабочей температуры, а также совершенно равномерное распределение тепла по всей поверхности нагревательных пластин. Кроме того, эта революционная технология позволяет поддерживать неизменную температуру во время использования щипцов, быстро восполняя потери тепла, которые происходят при контакте с влажными волосами или в результате трения, производимого в ходе работы.

ТИТАНОВАЯ ПЛОЙКА ДЛЯ ЗАВИВКИ ВОЛОС

ТИТАНОВАЯ ПЛОЙКА ДЛЯ ЗАВИВКИ ВОЛОС

1. Включить прибор в электросеть.
2. Для включения прибора нажать на кнопку ON/OFF (Включено/Выключено).
3. Подождать несколько минут до тех пор, пока прибор не достигнет максимальной температуры 190°C.
4. Волосы должны быть абсолютно сухими.
5. Можно применять на натуральных, обесцвеченных и крашеных волосах.
6. Можно применять на париках из натуральных волос, избегая применения на париках из искусственных волос.
7. Не применять на волосах с использованием пенки, воска, лака, поскольку они могут повредить покрытие трубки.



СРОК ДЕЙСТВИЯ ОГРАНИЧЕННОЙ ГАРАНТИИ

Срок действия гарантии: 1 или 2 года в зависимости от категории конечного потребителя в соответствии с Директивой 1999/44/CE.

NEDERLANDS

GA.MA presenteert de nieuwe lijn 'Titanium', gewijd aan de hedendaagse, dynamische vrouw die aandacht heeft voor haar uiterlijk.

Deze lijn bestaat uit een ruim assortiment producten: de haarstijltangen CP1 met ionentechnologie, de stijltangen IHT met onmiddellijke en gelijkmatige verwarming van de platen, de ministijltang voor in de reistas en de haartang voor het creëren van diverse kapsels. Verschillende technologieën en kenmerken waarmee altijd het gewenste resultaat kan worden bereikt.

De artikelen van de lijn 'Titanium' van GA.MA zijn vervaardigd van een metaal, titanium, dat zeer sterk en tegelijkertijd erg licht is en waarmee een handzaam, praktisch en duurzaam product kan worden vervaardigd.

Dankzij de hoge chemische bestendigheid van dit materiaal raken de platen bovendien niet beschadigd als ze in aanraking komen met de chemische producten die normaal gebruikt worden voor haarbehandelingen.

Kwaliteit, functionaliteit en technologie zijn van

oudsher onderscheidende elementen van de GA.MA-producten. De lijn 'Titanium' is dan ook ontwikkeld om aan de wensen van de meest veeleisende, opletende en moderne consumenten te voldoen.

WAARSCHUWINGEN

LEES DE INSTRUCTIES VOORDAT U HET APPARAAT GEBRUIKT

BEWAAR DEZE INSTRUCTIES

- 1) Gebruik het apparaat niet met natte handen, in vochtige ruimten of op natte plaatsen. Dompel het niet onder in water of andere vloeistoffen.
- 2) Gebruik dit product niet in de buurt van een badkuip of andere voorwerpen die water bevatten.
- 3) Haal de stekker uit het stopcontact als u het apparaat niet gebruikt en er water in de buurt is dat gevaarlijk kan zijn. Wees dus bijzonder voorzichtig als u het in de badkamer gebruikt.
- 4) Gebruik dit elektrisch apparaat niet meer als het direct in aanraking is gekomen met vloeistoffen; als het snoer beschadigd is of als de behuizing of een accessoire duidelijk beschadigd zijn. Als uw apparaat niet goed werkt, haalt u onmiddellijk de stekker uit het stopcontact en laat u het controleren door een technische service.
- 5) Als het stroomsnoer beschadigd is, dient u dit onmiddellijk te laten vervangen door de fabrikant om geen gevaar te lopen. Breng het apparaat naar de reparatieservice of laat het door een bevoegde technicus repareren.
- 6) Vermijd elk contact van een ingeschakelde tang met uw huid: De hoge temperaturen kunnen brandwonden veroorzaken.
- 7) Blijf met dit apparaat en met het stroomsnoer uit de buurt van warmtebronnen en voorwerpen die kunnen smelten (plastic, vinyl, enzovoort).
- 8) Als een minderjarige of iemand met een handicap dit apparaat gebruikt, moet een volwassene er toezicht op houden.
- 9) Til het apparaat niet met het netsnoer op. Wikkel na het gebruik het netsnoer niet om het apparaat als het nog warm is.
- 10) Als het netsnoer beschadigd is, mag alleen een elektricien het vervangen. Gebruik geen toestellen en/of accessoires die omgebouwd zijn of niet door de fabrikant zijn goedgekeurd.
- 11) Zet het apparaat uit, haal de stekker uit het stopcontact en